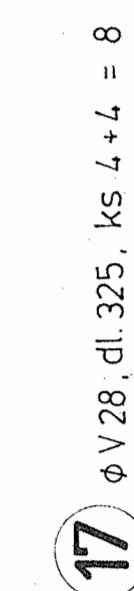


KÓTY V HRANATÝCH ZÁVORKÁCH PLATÍ PRO PŘÍČNÍK 3
VÝZTUŽ JE VYČÍSLENA PRO OBA PŘÍČNÍKY

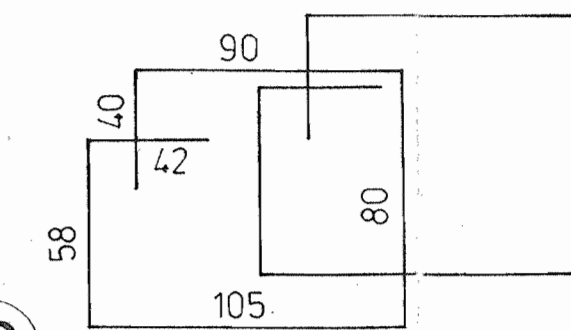


Ø OTVORŮ 40 mm

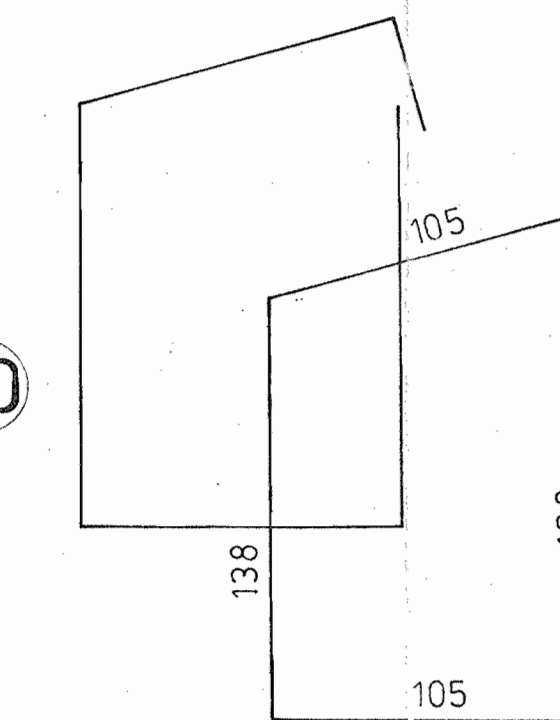


18 $\phi V 28, dl. 395, ks 16 + 16 = 32$

ÚPRAVA V MÍSTĚ OTVORU



19) $\phi V 12, dl. 415, ks 8+8 = 16$



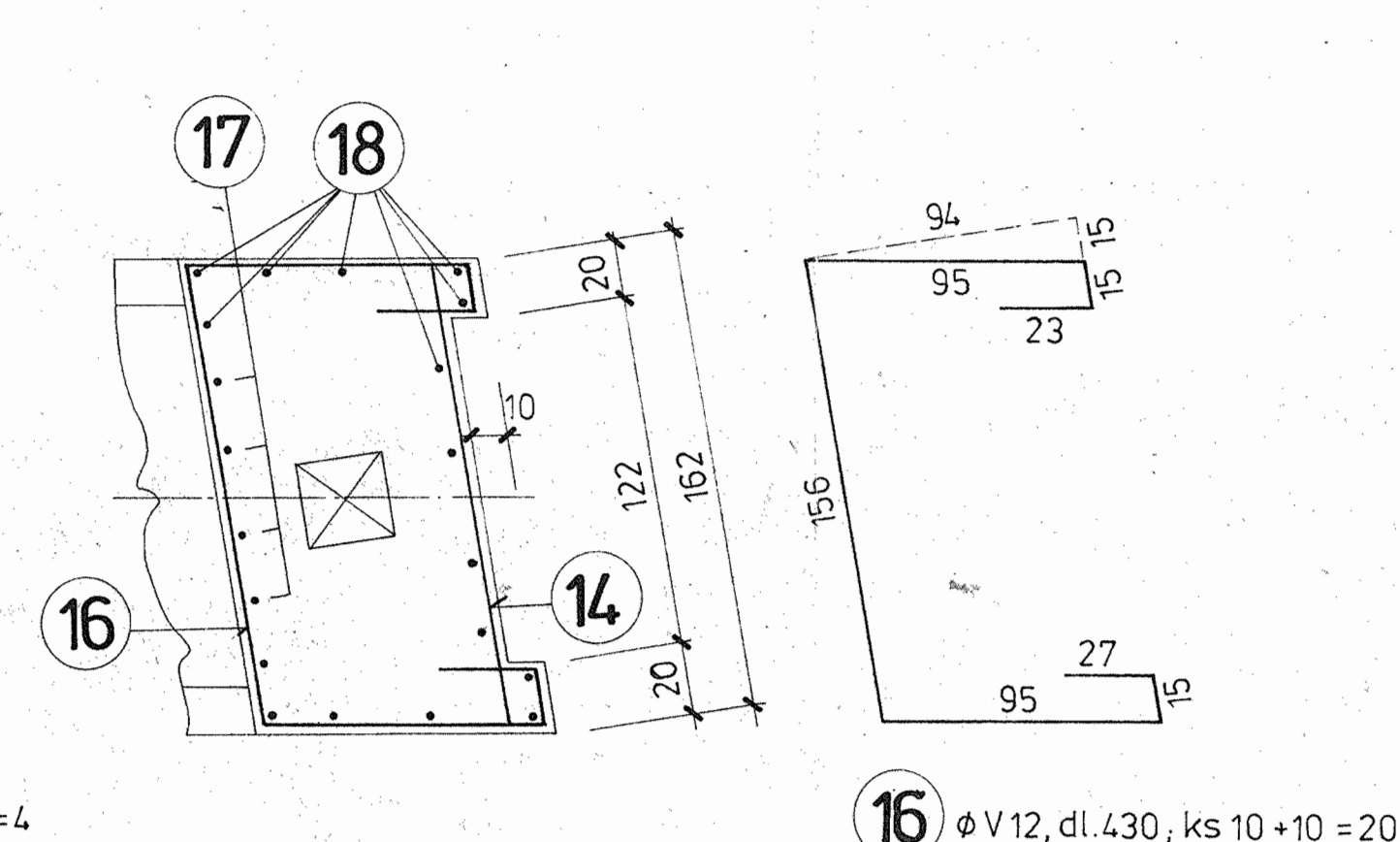
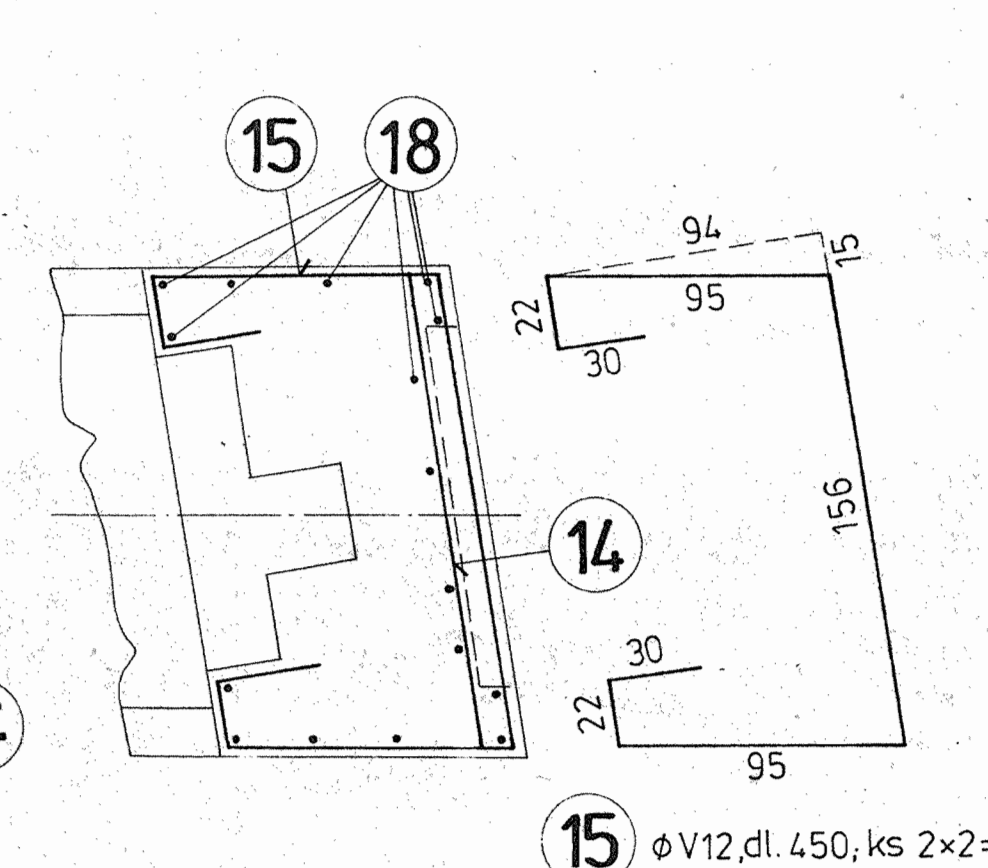
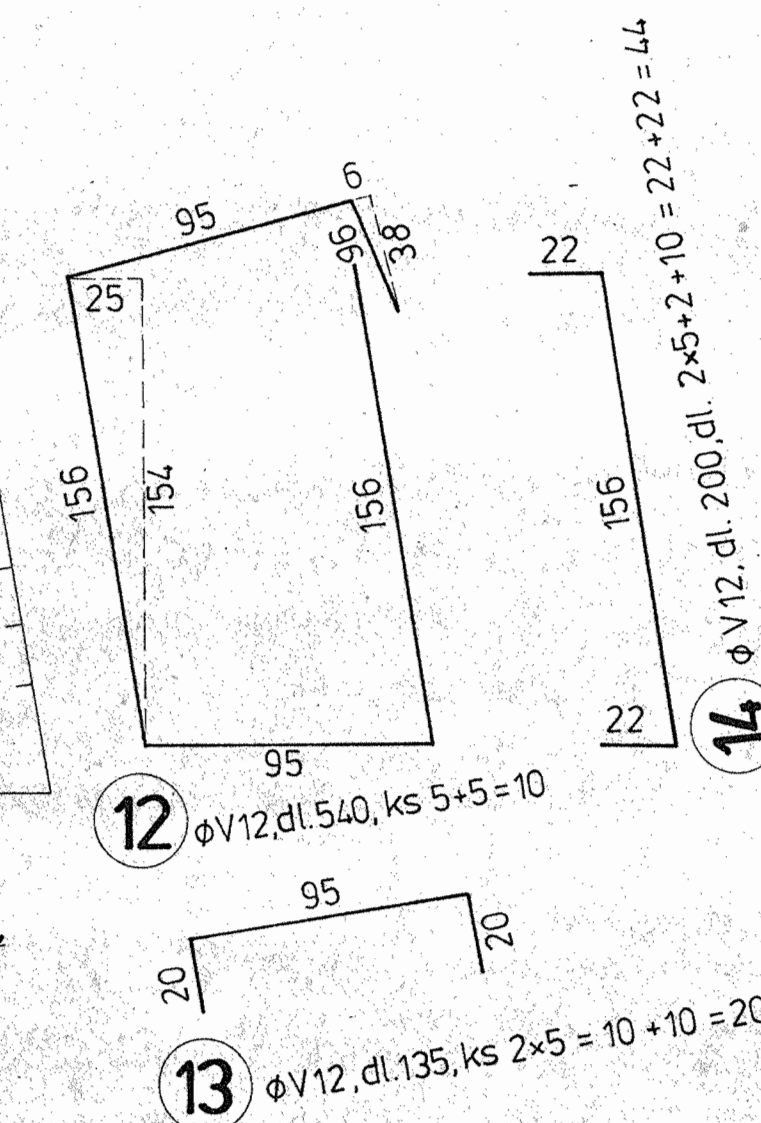
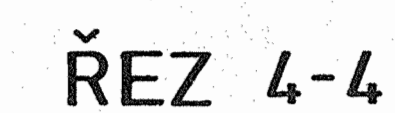
20 ϕ V12, dl. 530, ks 8+8 = 16


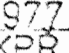
POZN.: PRUTY 1 A 2 SMÍ BÝT NASTAVENY
POUZE SVAŘENÍM.

OCEL V-10425

[illegible]

OCEL V 10425



Návrh/revizace ing. Brňohav	Zodp. projektant ing. Brňrk	Veš. schůzka ing. Vřázk, CŠG	
Výsloži Machová	HL. inž. projekt ing. Brňrk	Techn. kontrola ing. Šitřstovský	
Zodp. středisko MNV Jlyneč n. Labem	Investor KYNŠ Praha		
MOST PŘES LABE V TÝSS NA LABEM MOST PŘES LABE			Datum 1977 Stupeň KPR Čís. řádku 7258 Arch. odd.
Přítaha	Měřitko		Seznam 
PŘÍČNÍK 2a3-PLÁN VÝZTUŽE			Měřitko 1:25 Přítaha 1:6